

# PlanSign paperflex med ny rudelås

Afmontering/åbning af rude i PlanSign paperflex A5, A6, A4P, A4L, A3P



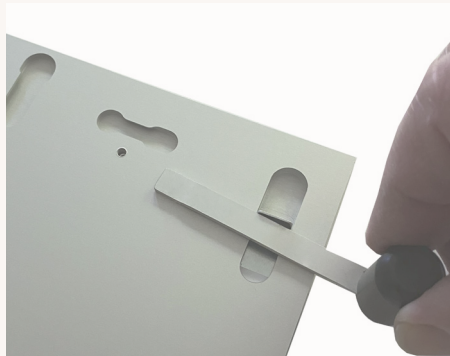
1.  
PlanSign paperflex monteret med rudelås.



2.  
En flad genstand skal anvendes til at løfte låsen op, f.eks. linial el. tommestok.



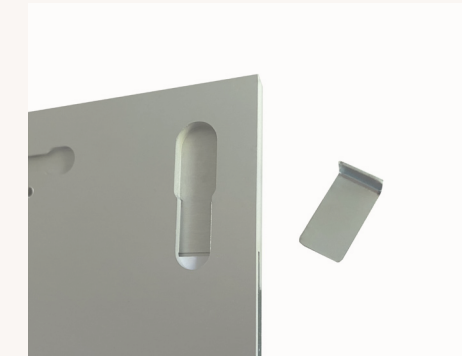
3.  
Ved låst skilt, er palen nede.



4.  
Aktivér låsen og tryk opad for åbning.



5.  
Ruden er nu fri, så print kan skiftes.



6.  
Skilt og lås kan adskilles, hvis der er behov for det.